

3.NP – STÁVAJÍCÍ STAV						
ČÍSLO MÍSTNOSTI	ÚČEL MÍSTNOSTI	PLOCHA MÍSTNOSTI (m²)	SVĚTLÁ VÝŠKA (mm)	POVRCHY		
				STĚNY POPIS	PODLAHA POPIS	STŘOP POPIS
B.301	CHODBA	137,00	–	STÁVAJÍCÍ		
B.302	SCHODIŠTĚ	14,30	–			
B.303	UČEBNA KMENOVÁ	68,80	–			
B.304	KABINET PRVNÍ STUPEŇ	46,40	–			
B.305	SKLAD UČEBNIC	15,30	–			
B.306	UČEBNA KMENOVÁ	68,10	–			
B.307	PŘEDSÍŇ WC	10,50	–			
B.308	WC CHLAPCI	15,00	–			
B.309	ÚKLID	4,70	–			
B.310	PŘEDSÍŇ WC.UČITEL	1,90	–			
B.311	WC UČITELĚ	2,20	–			
B.312	PŘEDSÍŇ WC	10,30	–			
B.313	WC DIVKY	8,90	–			
B.314	UČEBNA KMENOVÁ	68,90	–			
B.315	UČEBNA – REZERVA	60,50	–			
B.316	UČEBNA KMENOVÁ	68,80	–			

LEGENDA BOURACÍCH PRACÍ:

- STÁVAJÍCÍ KONSTRUKCE
V ŘEZU / V POHLEDU / NAD ROVINNOU ŘEZU
- BOURANÉ KONSTRUKCE – V ŘEZU / V POHLEDU
- BOURANÉ PRVKY KONSTRUKCI TRVALE ODSTRANĚNÉ
- BOURANÉ PRVKY KONSTRUKCI TRVALE ODSTRANĚNÉ NAD ROVINNOU ŘEZU
- DEMONTÁŽ ZAŘÍZOVACÍCH PŘEDMĚTŮ VČ. INSTALACÍ
- PP

ODSTRANĚNÍ STÁVAJÍCÍ NÁSLAPNÉ VRSTVY PODLAHY – PVC
- DD

DEMONTÁŽ STÁVAJÍCÍCH DVEŘÍ VČETNĚ ZÁRUBNĚ A PRAHU
- O

ODSTRANĚNÍ STÁVAJÍCÍHO KERAMICKÉHO OBKLADU
- M

OŠKRBÁNÍ STÁVAJÍCÍ MALBY ZE STĚN
- SM

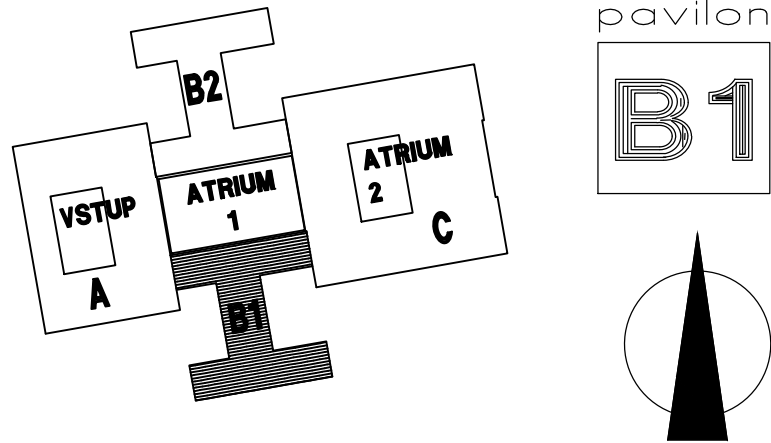
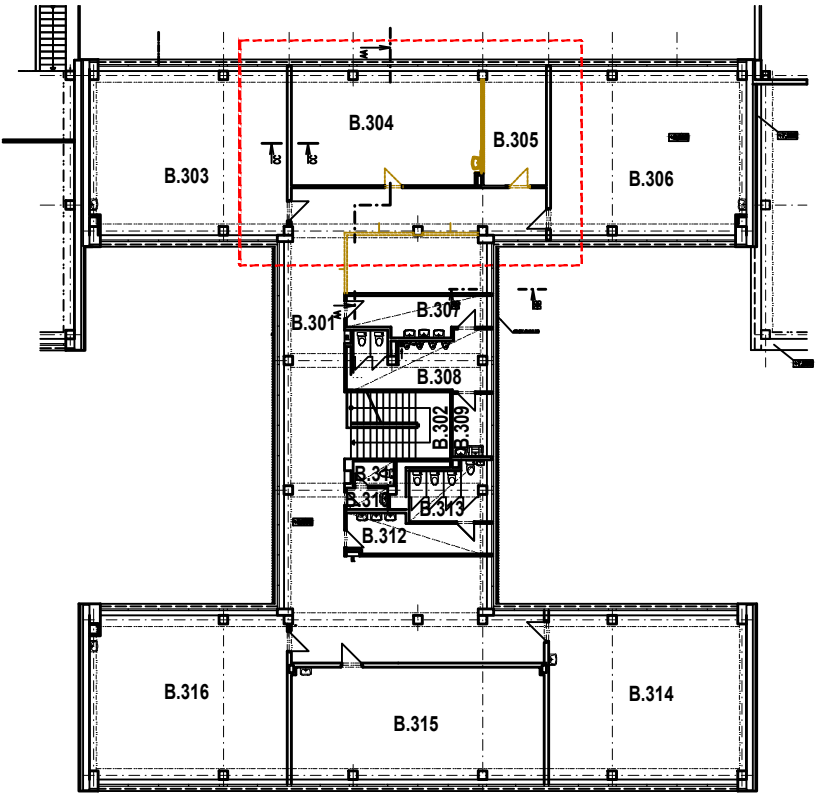
OŠKRBÁNÍ STÁVAJÍCÍ MALBY ZE STŘOPU

pozn.1: PVC bude odstraněno včetně lepidla a soklové lišty, PVC v chodbě bude odstraněno pouze v pruhu nutném pro montáž SDK příčky a parapetu.


pozn.2: Rozměr otvoru pro zárubeň bude koordinován s montážním návodem výrobce zárubně.

pozn.3: Zámky z demontovaných dveří budou zachovány a použity do nových dveřních výplní (generální klíč).

pozn.4: Dělicí příčka ze siporexových dílců, obvodové stěny – keramický panel, šachta – cihly plně.



souřadnicový systém: S-JTSK

NÁZEVA A ADRESA STAVBY: ZŠ DĚDINA - navýšení kapacity kmenovou třídou v křídle "B1" Žukovského 6/580, Praha 6 - Liboc, parc.č. 1063/2, k.ú. Liboc		
GENERÁLNÍ PROJEKTANT:		INVESTOR / STAVEBNÍK
	QUADRA PROJECT s.r.o.	MĚSTSKÁ ČÁST PRAHA 6
	Ptzeňská 247/59, 150 00 Praha 5	Čs. Armády 601/23, 160 52 Praha – Bubeneč
	JMÉNO HIP: ING.MARTIN ČADEK	ZASTOUPENÍ INVESTORA
	www.quadraproject.cz	SNEO, a.s.
IČO: 26 76 47 68		Nad Alejí 1876/2, 162 00 Praha 6
PROJEKTANT ČÁSTI:		
	rozítko	QUADRA PROJECT s.r.o.
		Ptzeňská 247/59, 150 00 Praha 5
		JMÉNO HIP: ING.MARTIN ČADEK
		www.quadraproject.cz
IČO: 26 76 47 68		
VYPRACOVAL :	STUPEŇ:	MĚŘÍTKO: DATUM: PARÉ:
Ing. arch. Barbora Veselá	DPS	1:50 03/21
ČÁST: D.1.1. ARCHITEKTONICKÉ A STAVEBNĚ TECHNICKÉ ŘEŠENÍ		
NÁZEV VÝKRESU: B.1. - 3NP - PŮDORYS_STÁVAJÍCÍ + BOURÁNÍ		ČÍSLO VÝKRESU: D.1.1.2.1